

空き事務所の詳細

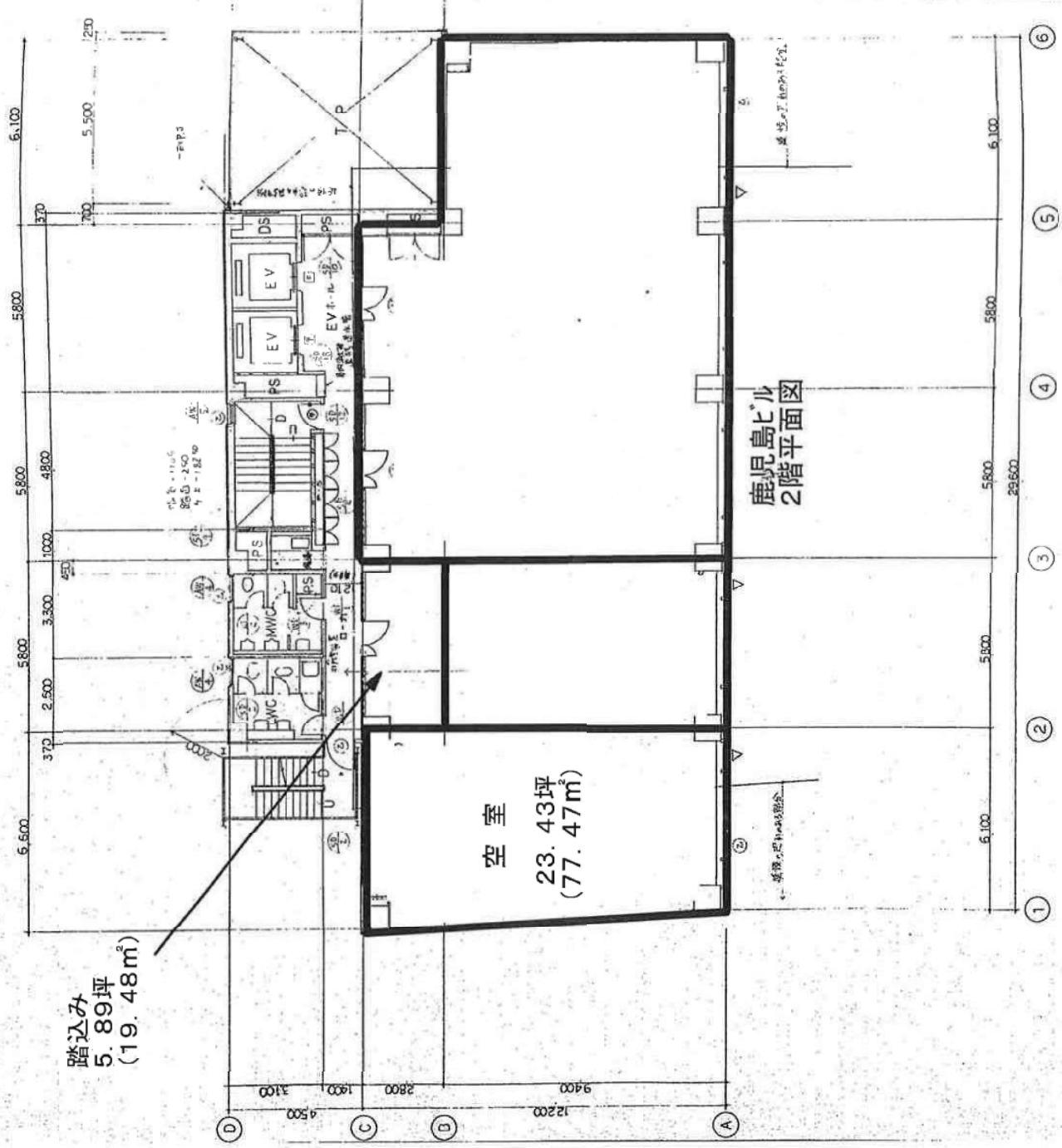
令和3年9月現在

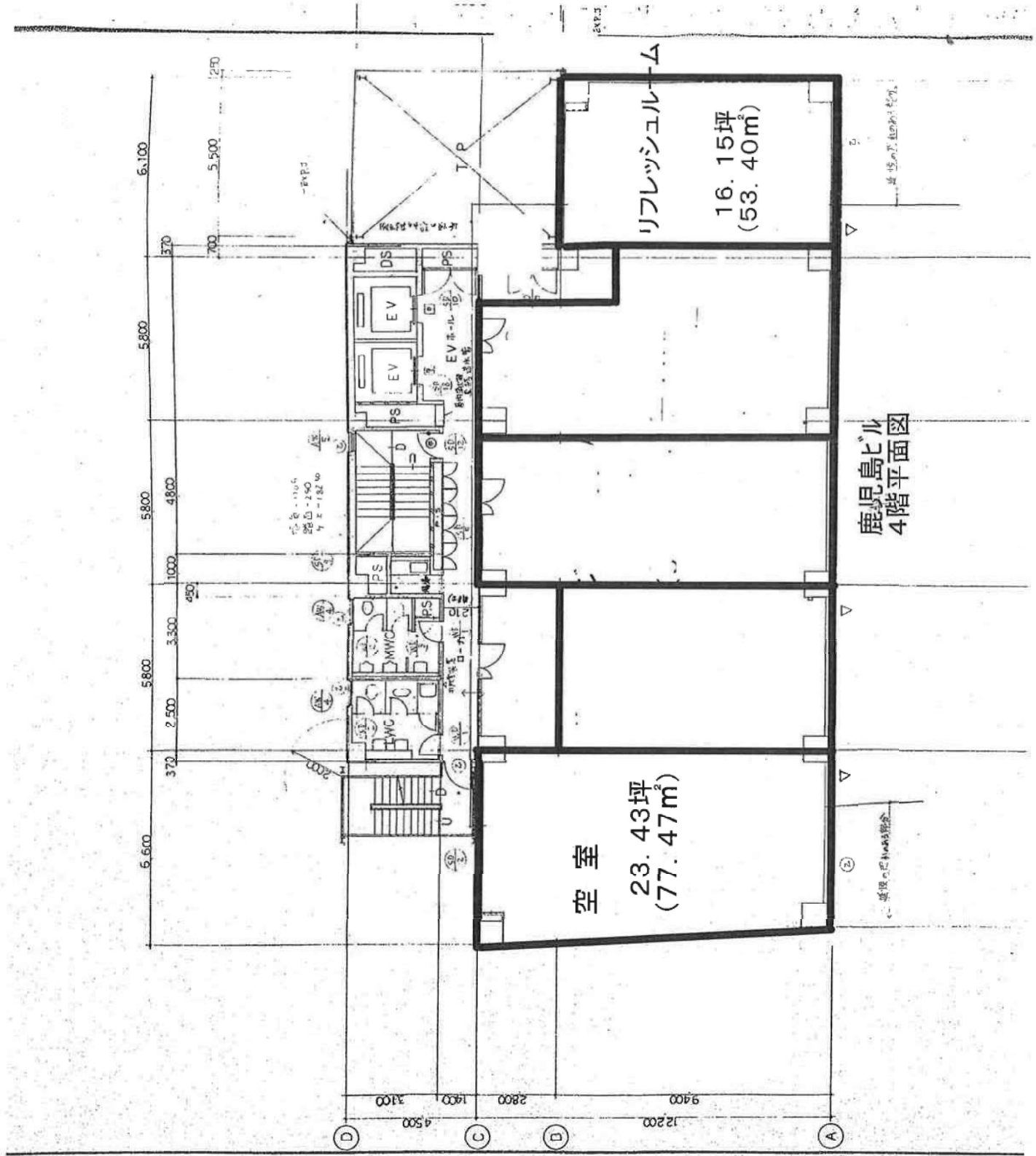
整理番号	21-02		
物件の概要	物件の所有者	太陽生命保険株式会社	
	所在地	市町村名	鹿児島市
		地番等	山之口町12-14
	面積	①2階 23.43坪(77.47㎡) ②4階 23.43坪(77.47㎡)	
	建物	構造	鉄骨鉄筋コンクリート造 地下1階地上8階塔屋1階
		建築年	平成2年
		設備	■エレベーター, ■セキュリティドア, □更衣室 その他(リフレッシュルーム有)
	駐車場	■あり □なし	
	賃料(月額)	月3,300円/㎡程度	
	入居可能日	応相談	
交通アクセス	市電「天文館通」駅より徒歩2分		
情報インフラ	光回線		
特記事項			
照会先	窓口の名称	太陽生命保険株式会社 不動産部 テナント営業課 担当者:藤原	
	所在地	〒103-6031 東京都中央区日本橋2丁目7番1号	
	電話番号	080-9150-4316	
	FAX番号	03-3272-6679	
	E-mail	teru-fujiwara@taiyo-seimei.co.jp	

踏込み
5.89坪
(19.48㎡)

空室
23.43坪
(77.47㎡)

鹿児島ビル
2階平面図





空室
23.43坪
(77.47m²)

リフレッシュルーム
16.15坪
(53.40m²)

鹿児島ビル
4階平面図

5,600 370 2,500 5,800 3,300 1,000 480 5,800 370 5,800 1,250 6,100

4,500 3,100 1,400 2,800 9,400 12,200

(D) (C) (D) (A)

← 15号エレベーター

← 車庫の足場跡部分

エレベーターホール
エレベーター
エレベーター

エレベーターホール
エレベーター

エレベーターホール
エレベーター

エレベーターホール
エレベーター

エレベーターホール
エレベーター

エレベーターホール
エレベーター

エレベーターホール
エレベーター

エレベーターホール
エレベーター

エレベーターホール
エレベーター

エレベーターホール
エレベーター

